

Dando alcance al Comunicado No.064 emitido en la madrugada de hoy, el IDEAM comunica al Sistema Nacional de Gestión del Riesgo de Desastres (SNGRD) y al Sistema Nacional Ambiental (SINA)

## ALARMA

## OTTO SE HA FORTALECIDO EN LAS ÚLTIMAS HORAS LLEGANDO A HURACÁN DE CATEGORÍA DOS

De acuerdo con el monitoreo más reciente del Centro Nacional de Huracanes (NHC, por sus siglas en inglés) el ciclón Tropical OTTO, ha tomado características de un Huracán de categoría 2 (figura 1). En efecto, la presión mínima central ha descendido a 976 milibares, mientras que los vientos máximos sostenidos se han incrementado a 165 km/h y con rachas mayores.

El sistema continúa desplazándose hacia el oeste (figura 2) moviéndose a 13 km/h. Cabe señalar que el centro de OTTO se encuentra ubicado en 11.0° de latitud norte y 82.9° de longitud oeste, a una distancia aproximada de 198 km de San Andrés y 294 km de Providencia.

Se prevé que el sistema continúe desplazándose al oeste con la misma velocidad de desplazamiento y que toque tierra en las próximas horas en zonas del sur de Nicaragua, tendiendo a disminuir un poco su intensidad y categoría, cuando esto suceda. No obstante ésta situación, se prevé que las bandas de nubosidad del sistema continúen influenciando de alguna forma las condiciones de tiempo en San Andrés en las próximas 12 horas.

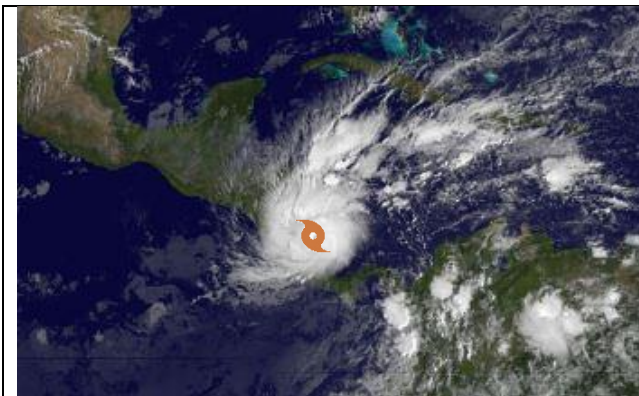


Figura 1. Ubicación de OTTO de acuerdo con el NHC; reporte de las 07:00 HLC del 24 de noviembre de 2016

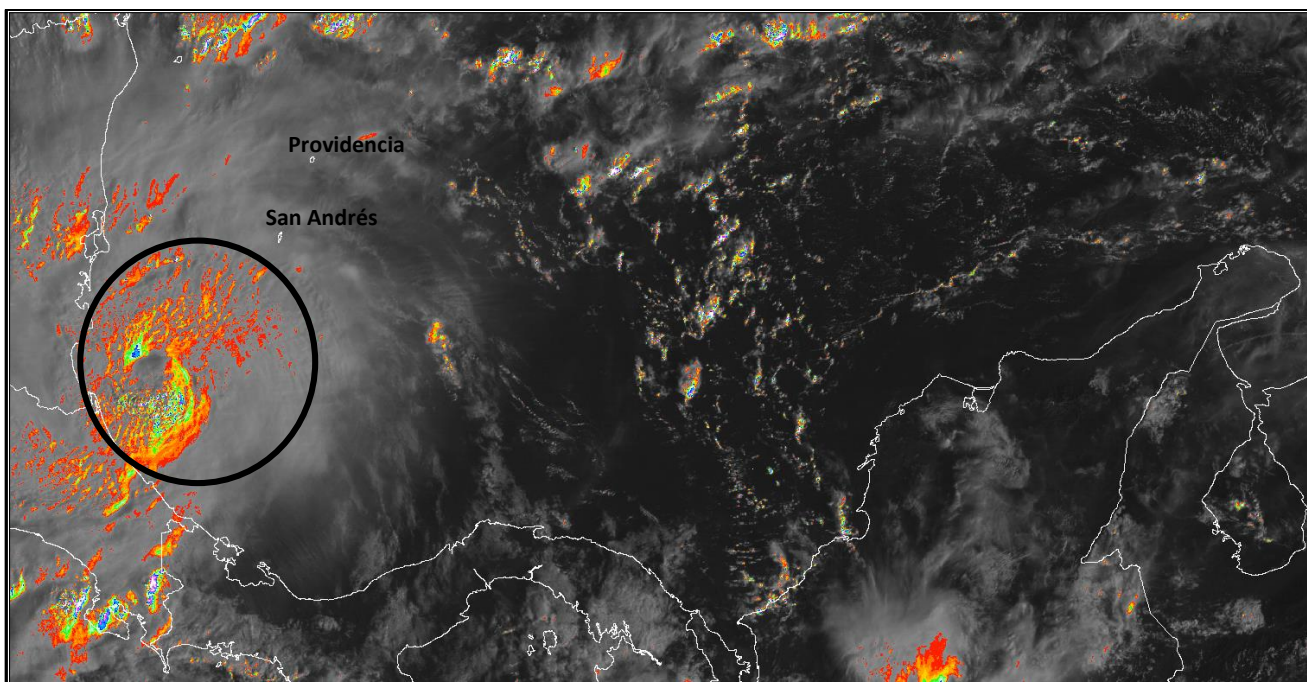


Figura 2. Trayectoria esperada de OTTO de acuerdo con el NHC; reporte de las 07:00 HLC del 24 de noviembre de 2016

En las últimas horas, en San Andrés después de haberse presentado lluvias fuertes con actividad eléctrica entre las 3am y 5am aproximadamente, las condiciones de lluvia han venido disminuyendo; sin embargo, se mantiene nubosidad abundante en los alrededores del archipiélago (figura 3).

Se estima que en las próximas horas, se mantenga la nubosidad con lluvias de ligeras a moderadas en buena parte de San Andrés y de menor intensidad en Providencia. De igual forma, se estima vientos que pueden oscilar entre los 40 y 70 km/h; por su parte, el oleaje se prevé oscile entre 2.0 y 3.5 metros, siendo mayor especialmente hacia San Andrés.

De acuerdo con las condiciones previstas y con base en el protocolo nacional de respuesta ante huracanes y otros ciclones tropicales, se estima que dentro de las próximas horas se cambie de fase de alarma a advertencia.



*Figura 3. Bandas de nubosidad asociadas a OTTO mantienen nubosidad abundante en el Archipiélago de San Andrés y Providencia. Imagen de satélite GOES13 – Canal Visible – Noviembre 24 07:45 HLC.*

**El IDEAM continuará monitoreando la evolución de las condiciones hidrometeorológicas asociadas a la dinámica del Ciclón Tropical OTTO, así como de las condiciones asociadas a la segunda temporada de lluvias, por lo cual recomienda a los Comités Locales y Departamentales para la Gestión del Riesgo de Desastres y a las diferentes entidades del SNGRD y del Sistema Nacional Ambiental, estar atentos a los documentos que emita el instituto.**

**Cualquier inquietud adicional relacionada con éste comunicado, podrá consultarse con el meteorólogo de turno al celular 3208412346 o al teléfono (031)-3075625 de la ciudad de Bogotá D.C.**